

Invernadero y Cámaras de cultivo

Responsable técnico: **Isabel M. Jiménez Benítez**



José Enrique Frías



Responsable científico: **Juan Manuel Pérez Ruiz**

Jornadas de prestaciones de los SCTs
16/12/2025



Invernadero y Cámaras de cultivo

- ▶ Equipamiento
- ▶ Prestaciones
- ▶ Debilidades



Invernadero y Cámaras de cultivo

► Equipamiento

Sala de cámaras de cultivo (IBVF2)

4 cámaras simples, 2 cámaras dobles

1 cámara alta luz (+ CO₂)

4 fitotrones generales

Armario semillero

Estanterías secadero

Autoclave

Invernadero

6 módulos independientes

Autoclaves



Invernadero y Cámaras de cultivo

► Prestaciones Cámaras

Condiciones estándar (22 °C, 60% HR)



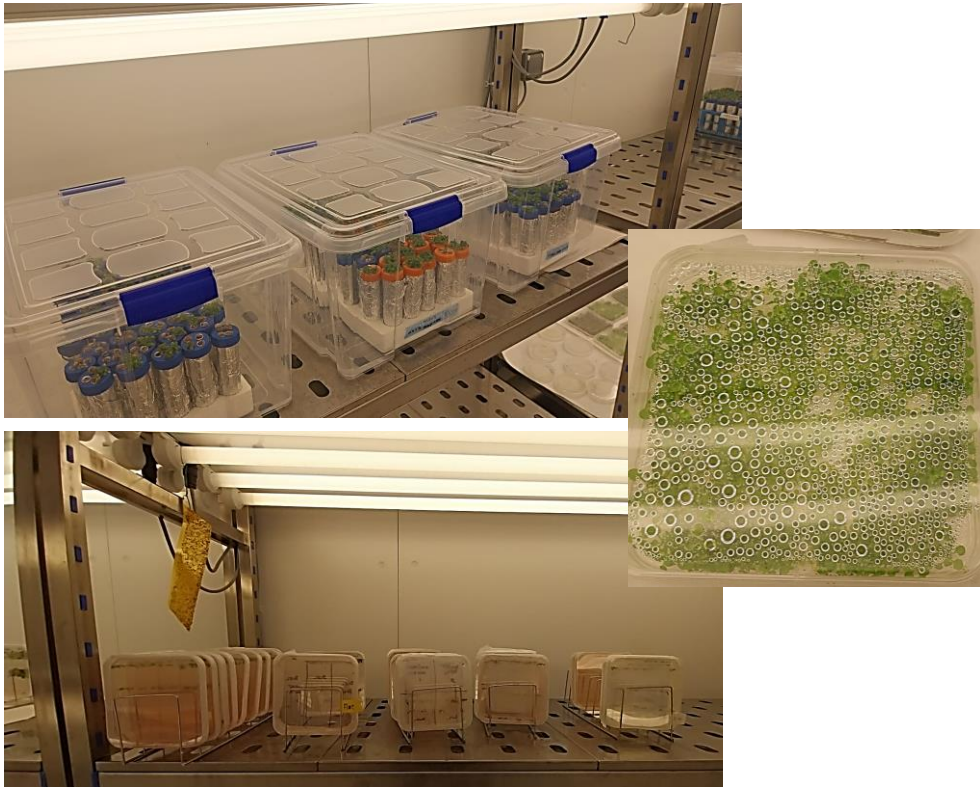
Arroz (28 °C, 80% HR)



Invernadero y Cámaras de cultivo

► Prestaciones Cámaras

Cámara cultivos *in vitro*/hidropónico



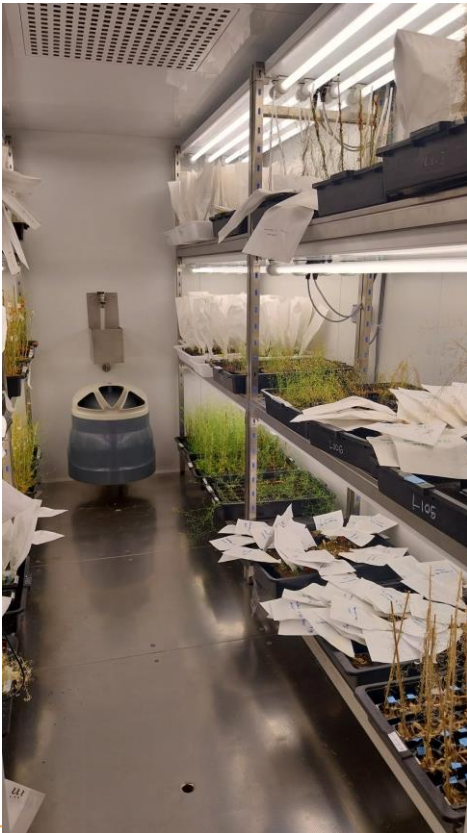
Cámara alta luz (~ 1000 $\mu\text{E}/\text{m}^2\text{s}$, CO_2)



Invernadero y Cámaras de cultivo

► Prestaciones Cámaras

Cámara secadero



Estanterías secadero



Invernadero y Cámaras de cultivo

► Prestaciones **Fitotrones**

IBVF - CULTIVOS DE PLANTAS



Cámara de Plantas de Alta Luz. CON CONFIRMACION



Fitotrón 1 luz LED color



Fitotron 5



Fitotrón número 4

luz continua



condiciones específicas (reservables, máx 6 semanas)

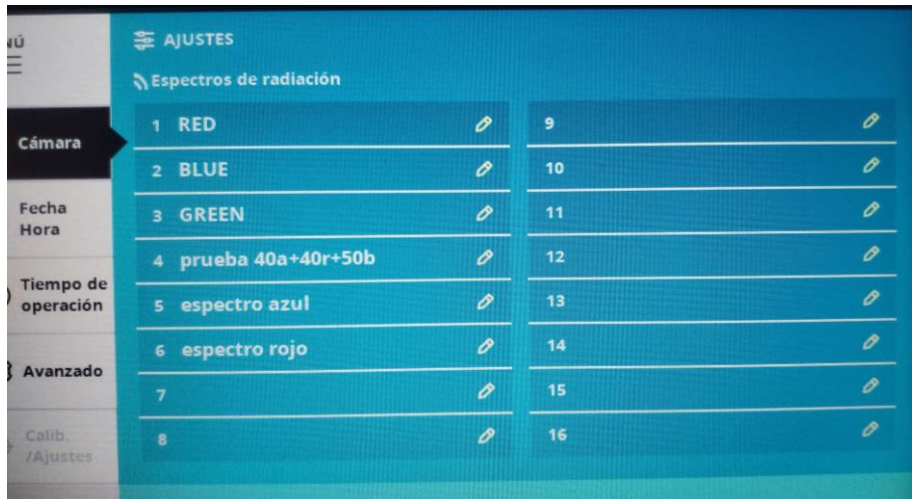


Invernadero y Cámaras de cultivo

► Prestaciones **Fitotrones**

Radiación

~ 700 $\mu\text{E}/\text{m}^2\text{s}$, luz fluctuante, continua, 8 canales (UVA, azul, rojo, etc.)



A screenshot of a control interface for a growth chamber. The interface is titled 'AJUSTES' and shows a list of radiation spectra settings. The settings are organized into a table with columns for the spectrum name, a pencil icon for editing, and a numerical value. The settings are as follows:

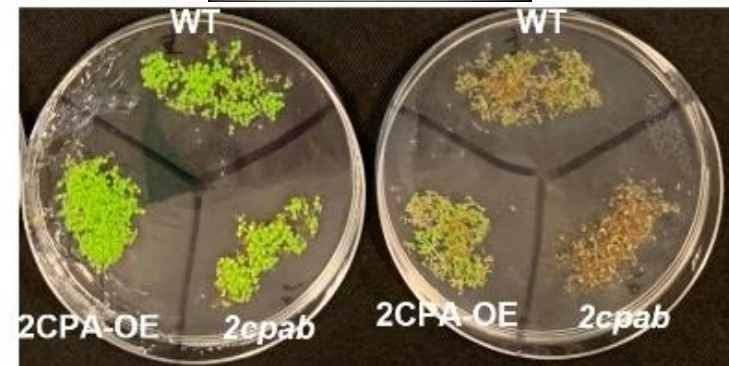
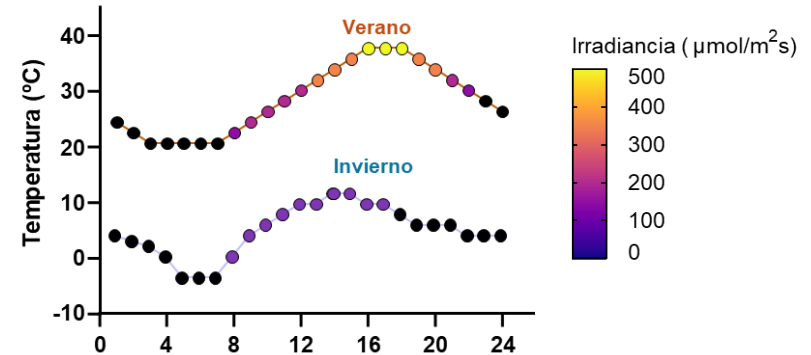
| Espectros de radiación | | |
|------------------------|---|----|
| 1 RED | ✎ | 9 |
| 2 BLUE | ✎ | 10 |
| 3 GREEN | ✎ | 11 |
| 4 prueba 40a+40r+50b | ✎ | 12 |
| 5 espectro azul | ✎ | 13 |
| 6 espectro rojo | ✎ | 14 |
| 7 | ✎ | 15 |
| 8 | ✎ | 16 |



Invernadero y Cámaras de cultivo

► Prestaciones Fitotrones

Temperatura (-20 °C a +45 °C)



Control

Heat stress

Invernadero y Cámaras de cultivo

► Prestaciones Invernadero

5 módulos (25 °C, NO HR)

1 módulo patógenos



Invernadero y Cámaras de cultivo

► Debilidades: **Plagas**



Invernadero y Cámaras de cultivo

► Debilidades: **Cubierta invernadero**



Invernadero y Cámaras de cultivo

► Debilidades: **Toldos invernadero**



Invernadero y Cámaras de cultivo

► Debilidades: **Sistema iluminación invernadero**



Invernadero y Cámaras de cultivo

Responsable técnico: **Isabel M. Jiménez Benítez**



José Enrique Frías



Responsable científico: **Juan Manuel Pérez Ruiz**

Jornadas de prestaciones de los SCTs
16/12/2025

